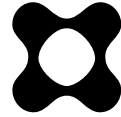
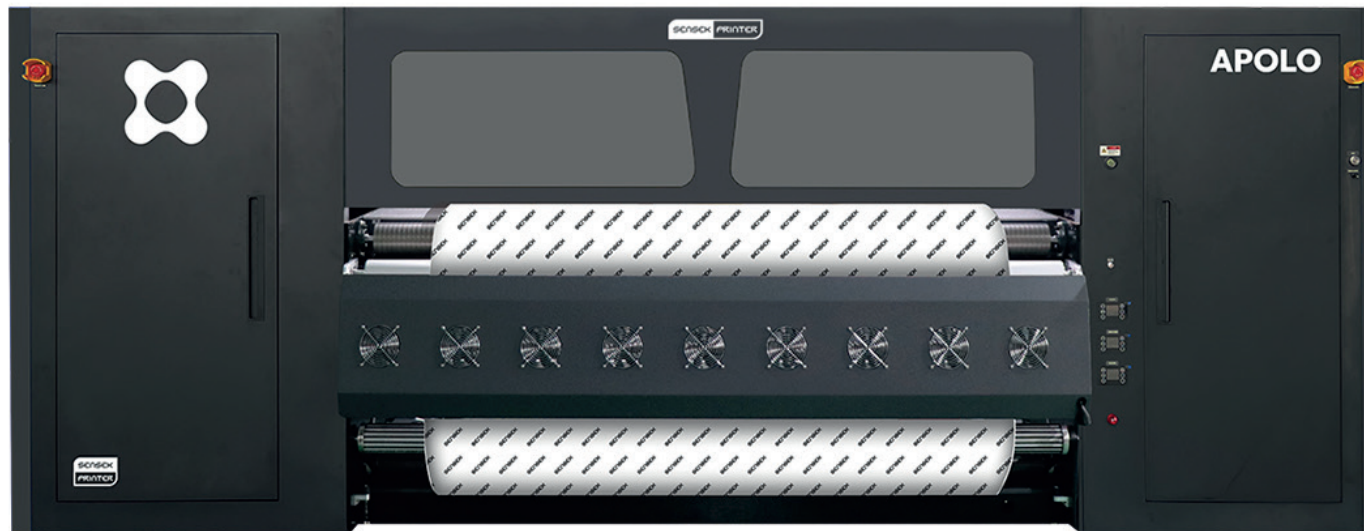


sublimating
efficiency,
**printing
the future.**



APOLO

24 cabezales I3200-A1 y 600 ml/h.
El tope de gama, máxima velocidad y capacidad.

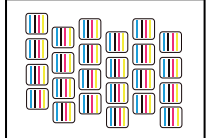


 **SENSEK** SUBLIMATION INK

MODA 600 ml/h

DEPORTIVO 300 ml/h

24 CABEZALES I3200-A1



CARACTERÍSTICAS TÉCNICAS

- Impresora de sublimación de alto rendimiento, hasta 600 metros lineales hora con máxima calidad.
- 24 cabezales i3200, resolución de 300x600 hasta 720x2400.
- Sistema de tintas continuas con doble envase, para no interrumpir la producción.
- Motor lineal para maximizar velocidad y calidad.
- Control de tinta con sistema de presión negativa.

Alimentador y recogedor con barras expansoras, para una máxima fijación del papel.

- Sistema de Bailarines para un perfecto control de las tensiones del papel.
- Triple secador con programación y conexión automática, con control temperatura y velocidad del aire.
- Impresión directa desde Neostampa.

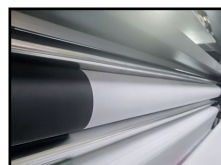
SENSEK
SUBLIMATION PAPER

Pacman TRF 1.1	Transfer 4.0 ProX
Transfer 6.0 Pro	Transfer 9.0 Pro
Tack 8.0	Transfer 8.0 Pro

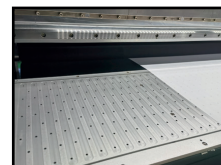
SENSEK
SUBLIMATION INK



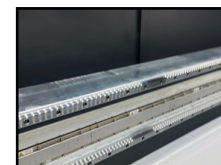
ESPECIFICACIONES TÉCNICAS	APOLO
CABEZAL DE IMPRESIÓN	24 CABEZALES I3200-A1
TAMAÑO DE GOTA	3.5PL
VELOCIDAD DE IMPRESIÓN	MODA: 300 ML/H DEPORTIVO: 200 ML/H
CONFIGURACIÓN DE TINTA	CMYK
SUMINISTRO DE TINTA	PRESIÓN NEGATIVA
CARTUCHOS DE TINTA	12L
MATERIAL DE IMPRESIÓN	PAPEL TRANSFER
ANCHO DE IMPRESIÓN	2050MM
CARGA Y RECOGIDA DE MATERIAL	SISTEMA AUTOMÁTICO DE EJE DE EXPANSIÓN NEUMÁTICA
CARGA MÁXIMA DE MATERIAL	≤ 1000KG
SECADOR	SECADOR AUTOMÁTICO EXTERNO INTEGRADO CON AIRE/CALOR
HUMIDIFICACIÓN	UNIDAD INTEGRADA DE LIMPIEZA Y HUMIDIFICACIÓN AUTOMÁTICA
SOFTWARE RIP	NEOSTAMPA
FORMATOS DE ARCHIVO COMPATIBLES	JPG/TIFF/PDF/AI/PSD/PSB/PNG
X-AXIS DRIVE	MOTOR LINEAL
REQUISITO DE ENERGÍA	AC 220 V ± 5%, 16A, 50 HZ ± 1
DIMENSIONES (CON SOPORTE)	4350MM(L) x 2491MM(W) x 1925MM(H)
PESO (CON SOPORTE)	3040KG



El rodillo de goma permite una alimentación suave del papel, con salida de alta precisión, reduce las arrugas



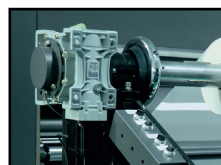
La plataforma alveolar de succión del conducto alimenta el papel de forma estable.



Motor de metal lineal de alta precisión con guía codificadora, permite mayor velocidad y estabilidad.



El motor de frecuencia garantiza una velocidad 70% más rápida (en comparación con el motor tradicional).



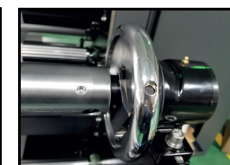
Sistema eficaz de desviación del paso y la variación de velocidad causadas por materiales de diferentes diámetros durante la alimentación.



El calentador integrado en la parte inferior facilita la carga y la recogida.



Sistema de suministro de tinta de presión negativa se utiliza para garantizar una impresión estable.



La transmisión del mandril funciona de manera eficiente y estable, evitando la alta tasa de mantenimiento causada por el desgaste del engranaje.